

**IN -
PACT
GL**

Innovation
Pour l'Accompagnement
des **Collectivités Territoriales**

RAPPORT D'ACTIVITÉ 2019



Chers collègues,


L'environnement en constante évolution de nos collectivités territoriales nous contraint de plus en plus fortement tant sur le plan réglementaire que sur le volet budgétaire. Au regard de ce contexte, il nous a semblé nécessaire de faire évoluer nos outils pour les adapter aux nouveaux besoins en matière de gestion de nos organisations et de nos ressources humaines.

Forts de ce constat, nous avons choisi une solution collective : la constitution d'une société publique locale nous assurant un soutien à l'innovation territoriale et à l'optimisation de la gestion de nos services publics.

J'ai ainsi le plaisir de vous faire parvenir le rapport d'activité de cette première année d'exploitation, rythmée par de nombreux obstacles, mais qui démontre combien les services que nous vous proposons sont utiles et nécessaires.

Je vous remercie pour votre confiance.

Le Président Directeur Général



Maire de LUCEY

SOMMAIRE

IN-PACT GL à votre service	4
Les membres du conseil d'administration	4
IN-PACT GL en quelques chiffres	5
Les temps forts de l'année	6
Des accompagnements personnalisés et des experts à votre service	7
Accompagner la gestion de vos RH	8
Suivre et accompagner les parcours professionnels de vos agents	8
Satisfaire vos besoins en personnel	9
Surveiller et préserver la santé au travail	9
Préserver la sécurité et la qualité de vie au travail	10
Faire évoluer vos organisations	10
Gérer vos dossiers d'assurances	11
Gérer et protéger vos données	11
Focus sur...	12
Bilan statutaire et budgétaire	13
Liste des actionnaires	14

IN-PACT GL à votre service

LES MEMBRES DU CONSEIL D'ADMINISTRATION

L'actuelle gouvernance de la SPL Gestion Locale - IN-PACT GL est constituée de gros et de petits actionnaires, représentatifs de l'ensemble des collectivités bénéficiant des services de la SPL.

Le Président directeur général

FRANÇOIS FORIN Maire de LUCEY

Les Membres du Conseil d'administration

PIERRE BOILEAU Président du CCAS de LUDRES

CLAUDE GRAUFFEL Adjoint au Maire de VANDOEUVRE-LES-NANCY

MARIE-LOUISE HARALAMBON Maire de FAVIERES

JEAN-PIERRE HUET Maire de LIVERDUN

JEAN-PIERRE HURPEAU Maire de JARVILLE-LA-MALGRANGE

LYDIE LE PIOUFF Adjointe au Maire de TOUL

HENRY LEMOINE Maire de PONT-A-MOUSSON

CLAUDE MANET Maire de BRULEY

FERNAND PHILIPPE Vice-Président à la CC TERRITOIRE DE LUNEVILLE A BACCARAT

CHRISTOPHE SONREL Maire de DAMELEVIERES

FRANCOIS WERNER Maire de VILLERS-LES-NANCY

Les Censeurs

ROSE-MARIE FALQUE Maire d'AZERAILLES

JEAN-MARC DUFFOURC Adjoint au Maire de BAR-LE-DUC

IN-PACT GL en quelques chiffres

538
actionnaires 

 **263 800€**
de capital social

VANDOEUVRE-LES-NANCY	185
TOUL	116
LAXOU	61
PONT-A-MOUSSON	57
DOMBASLE-SUR-MEURTHE	53
LUNÉVILLE	52
VILLERUPT	45
JARNY	44
CC ORNE LORRAINE CONFLUENCES	44
CC BASSIN DE PONT-À-MOUSSON	43

les **10**
plus gros
actionnaires

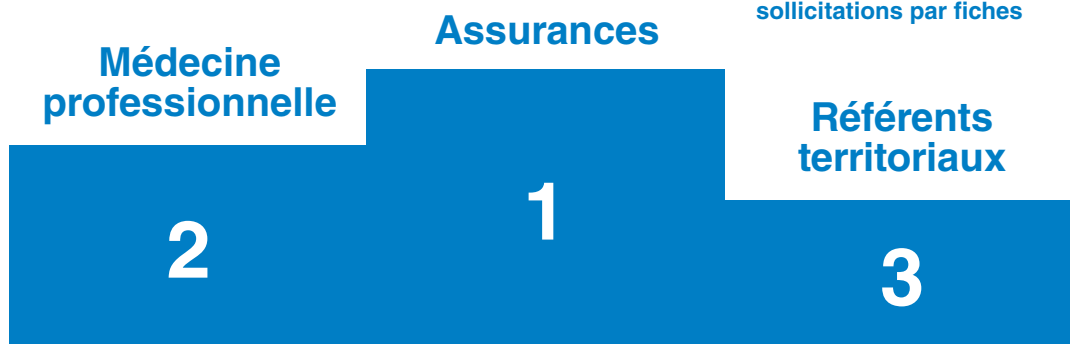
35 
rendez-vous en collectivités

120 
accompagnements sur devis



Top 3 des thèmes

8088 
sollicitations par fiches



Les temps forts de l'année

MARS

Réunions de territoire
Présentation de la structure

AVRIL - MAI

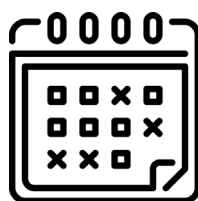
Rencontres individuelles
avec l'équipe de
référénts territoriaux

JUIN

1^{ère} Réunion des ACP

SEPTEMBRE

2^{ème} Réunion des ACP



OCTOBRE

Colloque INNOV'ACTION

NOVEMBRE

Rencontre annuelle avec les
médecins de prévention

NOVEMBRE

Campagne de vaccination
anti-grippe

DÉCEMBRE

3^{ème} Réunion des ACP

INNOV'ACTION - l'innovation au service de vos ressources humaines

Le 10 octobre 2019, IN-PACT GL proposait à l'ensemble des DGS et DRH de ses collectivités actionnaires, une journée d'échanges et de co-construction ayant pour thème l'innovation.

Lors d'une matinée dédiée aux témoignages de représentants de la Ville de Poissy, du Conseil Départemental de Seine-Saint-Denis et de la Communauté d'Agglomération de Chalons en Champagne, les participants ont pu découvrir de nouvelles pratiques innovantes autour de l'emploi, du bien être et du management.

A l'occasion d'ateliers participatifs, chacun a pu travailler et réfléchir collectivement à un ensemble de thématiques : le parcours professionnel, la médecine préventive, l'entretien RH et le développement d'un projet innovant.

Cette journée a réuni plus de 50 participants.

**DES ACCOMPAGNEMENTS
PERSONNALISÉS
ET DES EXPERTS
À VOTRE SERVICE**

Accompagner la gestion de vos ressources humaines

5
collaborateurs

L'année 2019 a été une année riche en termes d'accompagnement RH notamment sur le conseil statutaire. IN-PACT GL a accompagné les collectivités à plusieurs reprises dans l'application du statut.

Effectivement, IN-PACT GL a apporté des conseils précieux sur les droits et les obligations des agents, sur les évolutions de carrières mais aussi sur les règles de recrutement et les positions administratives. Des thématiques multiples qui méritent des réponses rigoureuses pour faciliter la gestion des RH des collectivités.

L'année 2019, fût marquée par la loi de transformation de la fonction publique du 6 août 2019. Cette loi est venue profondément modifier le paysage statutaire avec 65 articles sur 95 qui concernent directement la FPT.

A ce titre, pour accompagner les collectivités au gré de l'actualité statutaire, les conseillers RH ont rédigé des notes d'informations (GIPA, PPCR, SMIC, décrets relatifs à la loi de transformation de la fonction publique).



4790 fiches traitées

2
collaborateurs

Suivre et accompagner les parcours professionnels de vos agents

72 fiches traitées
8 accompagnements
mobilité
4 montages de
dossiers retraite
12 participants à l'atelier
« Dessine moi un parcours
professionnel »

Le parcours professionnel regroupe un ensemble de mouvements qui sont consécutifs à des choix (subis ou volontaires). Il existe autant de parcours professionnels que d'agents.

Agent, manager et service RH sont les 3 principaux acteurs du parcours professionnel. Pour bien construire son parcours professionnel, il est important de bien se connaître (motivations, valeurs, intérêts, besoins, etc.).

D'ailleurs en 2019, lors du colloque Innov'action, un atelier a été spécifiquement dédié à ce sujet. Effectivement, à travers l'atelier «Dessine-moi un parcours professionnel», les participants ont pu appréhender les parcours professionnels d'une manière ludique.

A l'issue de cet atelier une grille d'évaluation de la motivation des agents a été transmise aux collectivités. Cette grille peut notamment être complétée par les agents avant l'entretien professionnel et servir de base de réflexion à la construction de leur projet professionnel

Satisfaire vos besoins en personnel

La gestion des ressources humaines au sein des collectivités territoriales se fait grâce aux femmes et hommes qui en ont la responsabilité mais aussi grâce aux outils de gestion mis à leur disposition.

Du simple conseil à l'intervention, IN-PACT GL a procédé à un accompagnement sur l'appropriation des outils de gestion pour que les collectivités puissent être en adéquation avec la législation en vigueur.

L'année 2019 a été particulièrement marquée par la loi de transformation de la fonction publique du 6 août, et surtout par le décret 2019-1265 relatif aux lignes directrices de gestion qui fixeront les politiques RH de demain (2021), où la GPEEC sera un enjeu encore plus important.

D'ailleurs, l'accompagnement s'est également traduit par des interventions en collectivités dans le cadre d'un projet de GPEEC pour notamment procéder à une analyse fine de la GRH dans une collectivité de plus de 70 agents.

Enfin, les collectivités ont pu bénéficier d'une assistance au recrutement qui constitue un enjeu fort pour les employeurs publics qui nécessite une rigueur particulière eu égard le décret n°2019-1594 qui en fixe la procédure pour les contractuels.



51 demandes d'accompagnements aux outils RH

4 demandes d'assistance au recrutement

3 interventions pour l'accompagnement à la mise en place du RIFSEEP

42H d'intervention en GPEEC

26H d'intervention en Assistance au recrutement



Surveiller et préserver la santé au travail

3228 visites médicales
2704 entretiens infirmiers
882 vaccinations antigrippe

66 études et **6** actions de sensibilisation (ergonomie)

37 entretiens de soutien psychologique

3 Parcours santé-mobilité

Dans le cadre de la mission santé au travail, une Commission Maintien en Emploi a été mise en place afin d'étudier les situations des agents dont l'examen a été prescrit par le médecin de prévention ou l'infirmier en santé au travail ou pour lesquelles les instances médicales (Comité médical départemental, Commission de réforme) ont émis des avis d'aptitude sous conditions ou d'inaptitude.

La commission se réunit mensuellement. Les avis ou recommandations qu'elle émet constituent une aide supplémentaire dans l'optique du retour ou du maintien en emploi des agents dont la surveillance médicale est confiée par la Collectivité / l'Etablissement public au CDG 54.

Parallèlement, le déploiement d'outils facilitant la relation entre médecin de prévention et collectivités est en cours. Ces outils doivent permettre d'appliquer de manière opérationnelle les restrictions données par les médecins. Il s'agit principalement de définir les tâches que l'agent est en capacité de réaliser au regard de sa fiche de poste et de sa situation de santé.

Préserver la sécurité et la qualité de vie au travail



Un nouveau congé : le CITIS (congé pour invalidité temporaire imputable au service) - Le décret n°2019-301 du 10 avril 2019 insère un titre VI bis au sein du décret n°87-602, afin de fixer les modalités de ce nouveau congé.

Le CITIS est le régime unique sous lequel est placé le fonctionnaire pendant la durée de l'arrêt de travail, consécutif à un accident de service, un accident de trajet ou une maladie contractée en service.

Il vient remplacer les congés d'accident de service, de trajet et de maladies contractées en service antérieurement prévues.

Le CITIS est accordé à un fonctionnaire en position d'activité qui relève du régime spécial : fonctionnaires titulaires à temps complet et fonctionnaires titulaires occupant un ou plusieurs emplois à temps non complet d'une durée hebdomadaire \geq à 28 heures ou fonctionnaires stagiaires.

Ce qui change :

- Apparition de la présomption d'imputabilité pour les accidents de service et les maladies professionnelles
- Congé unique
- Délais de déclaration du sinistre
- Disparition du CLD imputable
- Saisine de la commission de réforme

4 réunions ACP

9 DU réalisés

2 accompagnements à la mise à jour

1 intégration des RPS au DU

9 médiations

1 sensibilisation «signalisation temporaire de chantier»

536 AT suivis en 2019



Faire évoluer vos organisations

- 7** études organisationnelles
- 1** étude GPEEC sur une collectivité de 80 agents
- 2** accompagnements au pilotage de projets (projet de service et mutualisation)
- 1** animation de séminaire de rentrée en crèche

En complément des diagnostics organisationnels réalisés par la conseillère en organisation, de nouveaux services ont été proposés afin d'accompagner les collectivités dans la mise en oeuvre d'outils structurants pour leurs organisations : charte de gouvernance, projets d'administration, projets de services, charte d'accueil, etc. Par l'utilisation de méthodes ludiques, participatifs et adaptés aux objectifs, l'animation de groupes de travail autour de ces différents sujets a permis de favoriser la co-construction de ces outils.

En prévision des futures élections municipales, en collaboration avec les référents territoriaux et l'association des maires de Meurthe-et-Moselle, un travail a également été développé afin de proposer une offre complète de formation aux futurs élus. Rôle et place de l'élu, élu employeur et sensibilisation à la prévention des risques professionnels, de nombreuses thématiques seront abordées pour accompagner les élus tout au long de leur prochain mandat.

Gérer vos assurances

5
collaborateurs

En 2019, des comités de pilotage absentéisme ont été organisés dans des communes de plus de 30 agents dont la gestion des dossiers d'assurance statutaire est confié à IN-PACT GL.

A partir de données statistiques relatives à l'absentéisme et des informations qualitatives sur l'organisation des collectivités (outils RH, suivi de la santé et prévention des risques), des plans d'actions de lutte contre l'absentéisme ont pu être travaillé en collaboration avec les DGS, DRH et élus des collectivités.

Afin de faciliter le suivi des demandes de remboursements, l'année 2019 a été dédiée au développement d'un nouveau logiciel de gestion des dossiers d'assurance. Plus intuitif, plus complet et surtout plus ergonomique, le logiciel doit permettre aux gestionnaires assurances de traiter plus rapidement les demandes de remboursements. Les collectivités pourront y retrouver dans un seul endroit l'ensemble de leurs demandes. A terme, il permettra également de dématérialiser toutes les nouvelles adhésions aux contrats d'assurance.

3736 fiches traitées
540 collectivités suivies pour l'assurance statutaire
257 pour l'assurance santé
458 pour l'assurance prévoyance soit **4097** agents adhérents
4193 demandes de remboursement d'indemnités journalières

10 Comités de pilotage

6

collaborateurs

200 sollicitations RGPD pour répondre à des cas pratiques

561 collectivités adhérentes à la mission RGPD

8 missions d'archivage

Gérer et protéger vos données

Dans le cadre de la mission RGPD (règlement général sur la protection de données), l'année 2019 a été dédiée à faire évoluer l'espace RGPD mis à disposition des collectivités. Ces dernières peuvent désormais mettre à jour leur registre des traitements de manière autonome.

De nouveaux documents-type et de nouvelles fiches d'informations ont également été mises à disposition des collectivités. En complément, des sessions d'information dans les territoires ont été organisées.

Un travail de développement informatique permettant de générer les préconisations pratiques se termine.

Parallèlement, la mission archives est intervenue dans diverses missions d'élimination et de classement au sein de plusieurs collectivités.

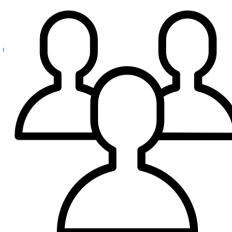
FOCUS SUR...

Les référents territoriaux

Pour faciliter le traitement des dossiers complexes et assurer le suivi de l'ensemble des collectivités actionnaires de la SPL, une équipe de 3 référents territoriaux a été mise en place dès le début de l'année 2019.

Interlocuteur privilégié des directeurs généraux, des directeurs de ressources humaines et parfois de l'autorité territoriale, le référent territorial veille au suivi régulier des collectivités de leur territoire, réagit en cas d'alerte des services pour mettre en place des solutions adaptées et accompagne les collectivités à penser l'employabilité de leurs agents de manière durable.

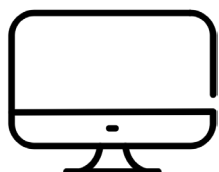
En 2019, en plus du suivi régulier des dossiers, les référents territoriaux ont piloté la mise en place des comités de pilotage absentéisme, assuré l'organisation du colloque « INNOV'ACTION » et réalisé des diagnostics « flash » de plus de 10 collectivités.



Les services supports

Véritables agents de l'ombre, les services supports sont indispensables au bon fonctionnement de la société publique. Informatique, ressources humaines, gestion comptable et gestion administrative, toutes les fonctions supports ont permis à l'ensemble des services d'IN-PACT GL d'assurer leurs prestations dans de bonnes conditions.

L'année 2019 a été particulièrement riche pour ces services avec, notamment, la mise en place de l'espace personnel IN-PACT permettant la dématérialisation des forfaits, des devis et des factures et le suivi de l'ensemble des adhésions et des facturations.

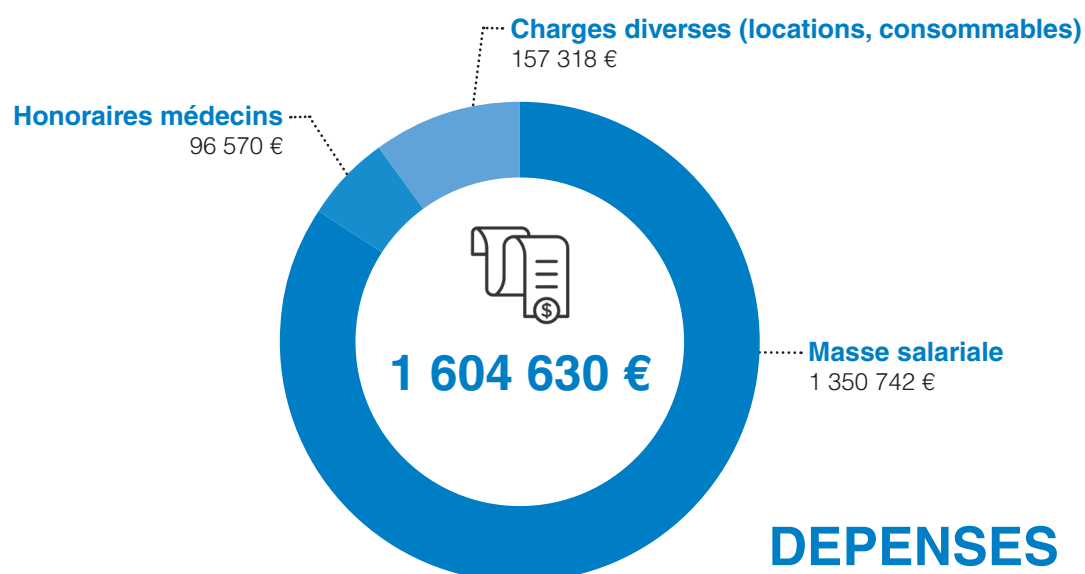
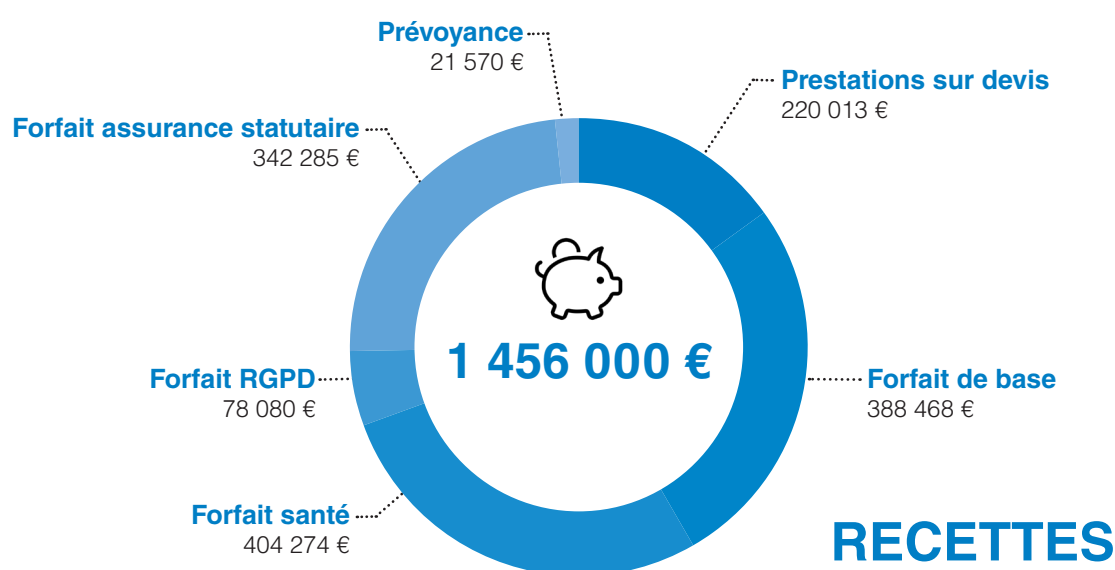


Bilan statutaire et financier 2019

La SPL Gestion Locale «IN-PACT GL» a pour objet social :

- le soutien à l'innovation territoriale dans le domaine managérial
- l'optimisation de l'ingénierie managériale
- l'accompagnement à l'emploi et à la mobilité interfonction publique
- l'optimisation de la gestion des Services Publics, notamment dans le domaine managérial, mais également de la gestion des données

En 2019, le compte de résultat présente un résultat déficitaire de 148 629 €



Liste des actionnaires au 31 décembre 2019

54 : ABAUCOURT • ABBEVILLE LES CONFLANS • ABONCOURT • AFFLEVILLE • AGINCOURT
ALLAIN • ALLAMPS • AMANCE • ANCERVILLER • ANDILLY • ANGOMONT
ANTHELUPT • ARMAUCOURT • ARNAVILLE • ARRACOURT • ARRAYE ET HAN • ART SUR MEURTHE
ATHIENVILLE • ATTON • AUBOUÉ • AUDUN LE ROMAN • AUTREPIERRE • AUTREVILLE SUR MO-
SELLE • AUTREY SUR MADON • AVILLERS • AVRAINVILLE • AVRIL • AZERAILLES
BACCARAT • BADONVILLER • BAGNEUX • BAINVILLE AUX MIROIRS • BAINVILLE SUR MADON
BARBAS • BARISEY LA COTE • BATHELEMONT • BATILLY • BAYON • BAZAILLES
BELLEAU • BELLEVILLE • BENAMENIL • BENNEY • BERNECOURT
BERTRAMBOIS • BERTRICHAMPS • BETTAINVILLERS • BEUVEILLE • BEUVEZIN
BEUVILLERS • BEY SUR SEILLE • BEZANGE LA GRANDE • BICQUELEY
BIENVILLE LA PETITE • BLAINVILLE SUR L'EAU • BLAMONT • BLEMEREY • BLENOD LES PONT A
MOUSSON • BLENOD LES TOUL • BOIS DE HAYE • BONCOURT • BOUILLONVILLE • BOUXIERES
AUX CHENES • BOUXIERES AUX DAMES • BOUXIERES SOUS FROIDMONT • BREMENIL • BRIN SUR
SEILLE • BROUVILLE • BRULEY • BRUVILLE • BULLIGNY • BURES • BURIVILLE
COMMUNAUTE D'AGGLOMERATION DE LONGWY • CAISSE DE CREDIT MUNICIPAL • CC BASSIN DE
PONT A MOUSSON • CC CŒUR DU PAYS HAUT • CC COLOMBEY ET SUD TOULOIS • CC DE VEZOUZE
EN PIEMONT • CC DU PAYS DU SAINTOIS • CC DU PAYS DU SANON • CC MAD ET MOSELLE
CC MEURTHE MORTAGNE MOSELLE • CC MOSELLE ET MADON • CC ORNE LORRAINE
CONFLUENCE • CC PAYS DU SEL ET DU VERMOIS • CC SEILLE-ET-GRAND-COURONNE • CC TERRE
LORRAINE DU LONGUYONNAIS • CC TERRES TOULOISES • CC TERRITOIRE LUNEVILLE A BACCA-
RAT • CCAS ANGOMONT • CCAS AUBOUÉ • CCAS AUDUN LE ROMAN • CCAS BLENOD LES PONT
A MOUSSON • CCAS CHAMPIGNEULLES • CCAS DOMBASLE SUR MEURTHE
CCAS ESSEY LES NANCY • CCAS HOMECOURT • CCAS JARVILLE LA MALGRANGE
CCAS JOEUF • CCAS LANEUVEVILLE DVT NANCY • CCAS LAXOU • CCAS LUDRES
CCAS LUNEVILLE • CCAS MONT SAINT MARTIN • CCAS POMPEY • CCAS PONT A MOUSSON
CCAS SAINT NICOLAS DE PORT • CCAS SEICHAMPS • CCAS STMAX • CCAS TOUL • CCAS VAL DE
BRIEY • CCAS VANDOEUVRE LES NANCY • CCAS VARANGEVILLE • CCAS VILLERUPT
CDE DE JARVILLE LA MALGRANGE • CERVILLE • CHALIGNY • CHAMPENOUX
CHAMPIGNEULLES • CHAOUILLEY • CHAREY • CHARMES LA COTE • CHAUDENEY SUR MO-
SELLE • CHAVIGNY • CHAZELLE SUR ALBE • CHENEVIERES • CHENICOURT • CHOLOY MENIL-
LOT • CIAS CC OLC • COLMEY FLABEUVILLE • COLOMBEY LES BELLES • CONFLANS EN JAR-
NISY • CONS LA GRANVILLE • COSNES ET ROMAIN • COURBESSEAUX • CRECHE VILLE EN
VERMOIS • CREPEY • CREVECHAMPS • CREZILLES • CRION • CROISMARE
CUSTINES • CUTRY • DAMELEVIERES • DENEUVRE • DEUXVILLE • DIARVILLE
DIEULOUARD • DOMBASLE SUR MEURTHE • DOMEVRE EN HAYE • DOMEVRE SUR VEZOUZE
DOMGERMAIN • DOMJEVIN • DOMMARTÉMONT • DOMMARTIN LA CHAUSSEE • DOMMARTIN
SOUS AMANCE • DOMPRIX • DONCOURT LES CONFLANS • DROUVILLE • ECROUVES • EHPAD
D'EINVILLE • EINVILLE AU JARD • EMBERMENIL • EPIEZ SUR CHIERS • EPLY • ERBEVILLER SUR
AMEZULE • ERROUVILLE • ESPACE GERARD PHILIPPE CCOLC • ESSEY ET MAIZERAIS • ESSEY LA
COTE • ESSEY LES NANCY • EULMONT • EUVEZIN • FAULX • FAVIERES • FECOCOURT
FENNEVILLER • FEY EN HAYE • FILLIERES • FLAINVAL • FLAVIGNY SUR MOSELLE
FLEVILLE DEVANT NANCY • FLIN • FONTENOY SUR MOSELLE • FORCELLES SAINT GORGON • FOR-
CELLES SOUS GUGNEY • FOUG • FRAIMBOIS • FRANCHEVILLE • FRANCONVILLE
FREMENIL • FREMONVILLE • FRESNOIS LA MONTAGNE • FROUARD • GELACOURT
GELLENONCOURT • GEMONVILLE • GERBEVILLER • GERMINY • GERMONVILLE • GEZONCOURT
GIBEAU MEIX • GIRAUMONT • GIRIVILLER • GLONVILLE • GOGNEY • GONDRECOURT
AIX • GONDREVILLE • GONDREXON • GORCY • GOVILLER • GRAND FAILLY • GRIMONVIL-
LER • GRIPPORT • GRISCOURT • GUGNEY • GYE • HABLAINVILLE • HAMMEVILLE
HANNONVILLE SUZEMONT • HAROUÉ • HATRIZE • HAUCOURT MOULAIN • HAUDON-
VILLE • HENAMENIL • HERBEVILLER • HERIMENIL • HERSERANGE • HOEVILLE
HOMECOURT • HOUDELMONT • HOUEMONT • HOUDREVILLE • HOUSSEVILLE • HUSSIGNY
GODBRANGE • IGNEY • JAILLON • JARNY • JARVILLE LA MALGRANGE • JEVONCOURT
JEZAINVILLE • JOEUF • JOLIVET • JOPPECOURT • JOUAVILLE • JOUDREVILLE • JUVRE-
COURT • LABRY • LACHAPELLE • LAGNEY • LAIX • LAMATH • LANEUVE-
LOTTE • LANEUVEVILLE AUX BOIS • LANEUVEVILLE DERRIERE FOUG • LANEUVEVILLE DEVANT
BAYON • LANEUVEVILLE DEVANT NANCY • LANFROICOURT • LANTEFONTAINE • LAXOU
LAY SAINT REMY • LAY ST CHRISTOPHE • LEINTREY • LENONCOURT • LESME-
NILS • LEXY • LIMEY REMENAUVILLE • LIRONVILLE • LIVERDUN • LOISY • LONGLA-
VILLE • LUBEY • LUCEY • LUDRES • LUNEVILLE • LUPCOURT • MAGNIERES
MAIDIERES • MAIRY MAINVILLE • MAIXE • MAIZIERES LES TOUL • MALAVILLERS • MALLE-
LOY • MALZEVILLE • MAMEY • MANONCOURT EN WOEVRE • MANONCOURT-EN-VERMOIS
MANONVILLE • MANONVILLER • MARBACHE • MARON • MARTINCOURT • MAXEVILLE

MENIL LA TOUR • MERCY LE BAS • MEREVILLE • MERVILLER • MESSEIN • MEXY • MILLE-
 RY • MOINEVILLE • MOIVRONS • MONCEL LES LUNEVILLE • MONCEL SUR SEILLE • MONT
 BONVILLERS • MONT L ETROIT • MONT LE VIGNOBLE • MONT SAINT MARTIN • MONT SUR MEUR-
 THE • MONTAUVILLE • MONTENOY • MONTIGNY • MONTIGNY SUR CHIERS • MORFON-
 TAINE • MOUACOURT • MOUSSON • MOUTIERS • MOUTROT • MOYEN • MUR-
 VILLE • NEUFMAISONS • NEUVES MAISONS • NEUVILLER LES BADONVILLER • NOMENY
 NONHIGNY • NOROY LES PONT A MOUSSON • NOVIANT AUX PRES • OCHEY • OGEVIL-
 LER • OMELMONT • ORMES ET VILLE • OZERAILLES • PAGNEY DERRIERE BARINE • PAGNY SUR
 MOSELLE • PANNES • PAREY SAINT CESAIRE • PARROY • PETIT FAILLY • PETITMONT
 PETR DU LUNEVILLOIS • PETTONVILLE • PHLIN • PIENNES • PIERRE LA TREICHE
 PIERREVILLE • POLE METROPOLITAIN EUROPEEN DU SILLON LORRAIN • POMPEY • PONT A MOUS-
 SON • PREUTIN HIGNY • PULLIGNY • PULNOY • RECHICOURT-LA-PETITE • RECLONVILLE
 REHAINVILLER • REHON • REILLON • REMBERCOURT SUR MAD • REMENOVILLE • REMERE-
 VILLE • REMONCOURT • REPAIX • RES A CLAUDEL DAMELIVIERES • RICHARMENIL
 ROGEVILLE • ROSIERES AUX SALINES • ROSIERES EN HAYE • ROUVES • ROVILLE DEVANT
 BAYON • ROYAUMEIX • RPA BADONVILLER • SAINT BAUSSANT • SAINT FIRMIN • SAINT JEAN
 LES LONGUYON • SAINT JULIEN LES GORZE • SAINT MARD • SAINT MARTIN • SAINT MAURICE
 AUX FORGES • SAINT MAX • SAINT NICOLAS DE PORT • SAINT REMIMONT • SAINT SAUVEUR
 SAINT SUPPLET • SAINTE POLE • SAIZERAIS • SANZEY • SAULXURES LES NANCY • SAXON
 SION • SEICHAMPS • SEICHEPREY • SELAINCOURT • SERANVILLE • SERRES • SERROU-
 VILLE • SERV SOINS INF DOM CIAS OLC • SEXEY AUX FORGES • SI A LA CARTE ST CLEMENT LA-
 RONXE • SIA DE L'AROFFE • SIA DU JARNISY • SIA DU VERMOIS • SICTOM DE PIENNES
 SIONVILLER • SIS DU VERMOIS • SIS FILLIERES VILLE MONTOIS • SIS LANEUVEVILLE AUX
 BOIS • SIVOM CONTRAT RIVIERE WOIGOT • SIVOM DE NONHIGNY • SIVOM DE XIROCOURT • SIVOM
 DES VALLEES DU CRISTAL • SIVOM DU VAL DE MEURTHE • SIVOM ENVRT BLAINVILLE DAMELE-
 VIERES • SIVOM SIGNAL DE VAUDEMONT • SIVOS ANTHELUPT • SIVOS BOUCLE DE LA MO-
 SELLE • SIVOS COLLEGE EINVILLE • SIVOS COTE EN HAYE • SIVOS D OGEVILLER • SIVOS DAME-
 LEVIERES • SIVOS DE GERBEVILLER • SIVOS DE LA BLETTE VEZOUZE • SIVOS DE LA
 BOUZULE • SIVOS DE LA ROANNE • SIVOS DE MARON SEXEY • SIVOS DE PIENNES • SIVOS DE
 THIAUCOURT • SIVOS DES TAILLES • SIVOS DU SANON • SIVOS LA MARELLE • SIVOS LES
 3V • SIVOS MORTAGNE SUD • SIVOS VALLEE DE LA SEILLE • SIVRY • SIVU ASST DE L'AGGLOMERATION
 DE PONT-A-MOUSSON • SIVU ASST DU VAL DE MAUCHERE • SIVU ASST ORNE AVAL • SIVU DES
 EAUX D AUDUN LE ROMAN • SIVU DES EAUX D EINVILLE • SIVU DES EAUX DE HABLAINVILLE
 SIVU DES EAUX DE L'AULNOYE • SIVU DES EAUX EURON MORTAGNE • SIVU DU STADE FROUARD
 POMPEY • SIVU EAUX ABONCOURT-MACONCOURT • SIVU EAUX COEUR DU TOULOIS • SIVU EAUX
 MANONVILLER OGEVILLE • SIVU GEST OUV INTERC PAYS VEZO • SIVU GESTION CRECHE FRI-
 MOUSSE • SIVU GROUPT DE COMMUNES VALLEE • SIVU REGROUPT PEDAG DU VALMONT
 SIVU SAINT MICHEL/JERICHO • SIVU SECRETARIAT A.R.R.S.V. • SIVU STADE VARANGEVILLE ST
 NIC • SIVU TRAVAUX COMMUNAUX ARRACOURT • SIVU TRAVX COMMUNAUX DE MAIXE • SOMMER-
 VILLER • SORNEVILLE • ST CLEMENT • STNDMC TRANSPORTS BASSIN BRIEY • SYND AMENAG
 DES LACS DE PIERRE PERCEE • SYND DES EAUX DU SOIRON • SYND DES EAUX DU TREY
 SYND MIX PARC NATUREL REGIONAL DE LORRAINE • SYND MIXTE DE LA MULTIPOLE SUD LORRAINE
 SYND RAMASSAGE TRAIT. OM BRIEY • SYNDICAT SCOLAIRE BENNEY • SYNDMC CHENIL DU JOLI BOIS
 SYNDMC DE LA VALLEE DU TREY • SYNDMC DES EAUX DU SOIRON • SYNDMC DU GRAND TOU-
 LOIS • SYNDMC ELECTRICITE M ETM • SYNDMC SCOLAIRE 1 CYCLE NANCY • SYNDMC SCOLAIRE
 PAUL FORT • SYNDMC TRANSPORT BAS LONGWY • TANTONVILLE • THELOD • THEY SOUS VAUDE-
 MONT • THEZEY-SAINT-MARTIN • THIAUCOURT REGNIEVILLE • THIAVILLE SUR MEURTHE
 THIEBAUMENIL • THOREY LYAUTEY • THUILLEY AUX GROSEILLES • TIERCELET • TOMBLAINE
 TOUL • TREMBLECOURT • TRIEUX • TRONVILLE • TUCQUEGNIEUX • UGNY • VACQUE-
 VILLE • VAL DE BRIEY • VALLEROY • VALLOIS • VANDIERES • VANDOEUVRE LES NAN-
 CY • VANNES LE CHATEL • VATHIMENIL • VAUCOURT • VAUDEMONT • VAXAINVILLE • VEHO
 VELAINE SOUS AMANCE • VELLE SUR MOSELLE • VENEY • VENNEZEY • VERDENAL
 VEZELISE • VIEVILLE EN HAYE • VILCEY SUR TREY • VILLE AU MONTOIS • VILLE EN VER-
 MOIS • VILLE HOUDLEMONT • VILLE SUR YRON • VILLECEY SUR MAD • VILLERS EN HAYE
 VILLERS LES NANCY • VILLERS SOUS PRENY • VILLERUPT • VILLETTE • VILLEY SAINT
 ETIENNE • VIRECOURT • VITERNE • VITRIMONT • VIVIERS SUR CHIERS • VOINEMONT
 VRONCOURT • WAVILLE • XAMMES • XERMAMENIL • XEUILLEY • XIROCOURT • XIVRY CIRCUIT
 XOUSSE

25 : CC PAYS DE SANCEY BELLEHERBE

70 : CC VAL DE GRAY

55 : FAINS-VEEL



IN-PACT GL
2 allée Pelletier Doisy
54600 Villers-lès-Nancy